

SKLADBY PODLAH A STROPŮ

E	- profilované plechová střešní krytina	0,5 mm
	- dřevěné střešní latě 60/40	40 mm
	- kontralatě 60/40	40 mm
	- pojistná vysocedifuzní hydroizolační folie	
	- dřevěná konstrukce krovu	
	- minerální tepelná izolace volně na stropní desku	220 mm
	- betonová mazanina (60 mm nad vlnu plechu)+ kari síť	60 mm
	- trapézový plech CB40/160/1,00	40 mm
	- ocelové nosníky "I" (kce stropu)	200 mm

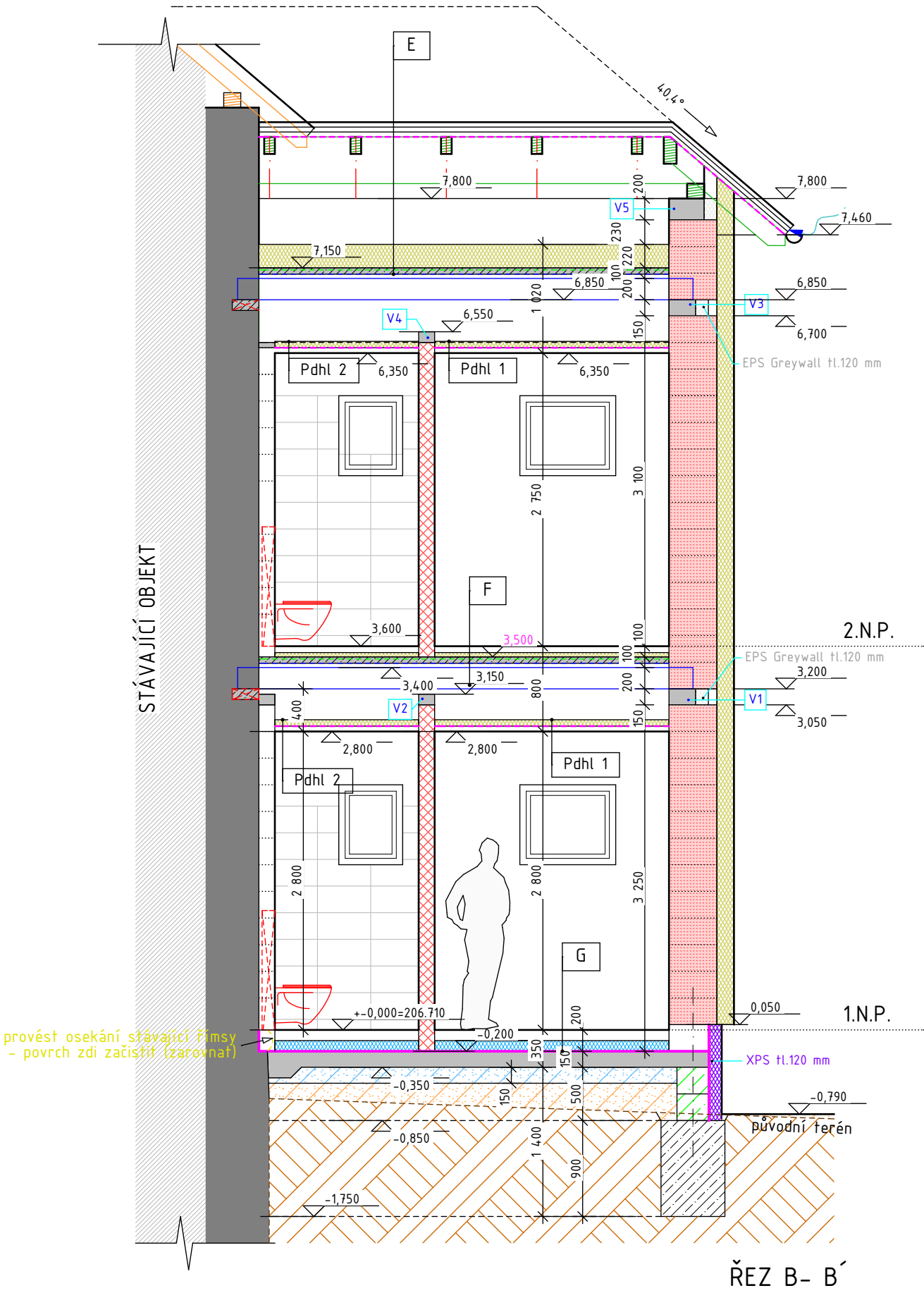
F	- keramická dlažba	8 mm
	- lepidlo	2 mm
	- stěrková hydroizolace (v koupelně)	
	- betonová mazanina + kari síť	45 mm
	- kročejová izolace - minerální vata	40 mm
	- betonová mazanina (60 mm nad vlnu plechu)+ kari síť	60 mm
	- trapézový plech CB40/160/1,00	40 mm
	- ocelové nosníky "I" (kce stropu)	200 mm

G	- keramická dlažba	8 mm
	- lepidlo	2 mm
	- stěrková hydroizolace (v koupelně)	
	- bet. mazanina + Kari síť	85 mm
	- podlahový pěnový polystyrén	100 mm
	- hydroizolace (1x POLYELAST + ALP)	5 mm
	- podkladní beton + Kai síť	150 mm
	- štěrkový podsyp	150 mm
	- hutněný výkopek	

TABULKA PODHLEDŮ

Pdhl 1	- systémový oceloplechový rošt + MV	40 mm
	- foliová parozábrana	
	- sádrokartonová deska např. GKf	15 mm
POZN: Podhled s požární odolností dle PBŘ !		

Pdhl 2	- systémový oceloplechový rošt + MV	40 mm
	- foliová parozábrana	
	- sádrokartonová deska např. GKf	15 mm
POZN: Podhled s požární odolností dle PBŘ !		



LEGENDA MATERIÁLŮ

	- STÁVAJÍCÍ SVISLÉ KONSTRUKCE - CIHELNÉ ZDIVO + ETICS MV. TL.160 mm
	- NAVRHOVANÉ SVISLÉ KONSTRUKCE - OBVODOVÉ ZDIVO TL. 450 mm Z TEPELNĚIZOLAČNÍCH KERAMICKÝCH CIHEL + ETICS MV.TL.160 mm 1. VRSTVA ZDIVA (1.ŠAR) BUDE PROVEDEN Z CIHEL ZAKLADACÍCH TL. 380 mm
	- NAVRHOVANÉ SVISLÉ KONSTRUKCE - VNITŘNÍ PŘÍČKY TL. 150 mm - ZDIVO Z KERAMICKÝCH CIHEL
	- NAVRHOVANÉ SVISLÉ KONSTRUKCE - VNITŘNÍ PŘÍČKY TL. 100 mm - ZDIVO Z KERAMICKÝCH CIHEL
	- ZÁKLADOVÉ PASY, BETONOVÉ MAZANINY BETON C12/15
	- ŽB DESKA VYZTUŽENÁ KARI SÍTĚMI, ŽB VĚNCE - vyztužení viz výkres základů a legenda věnců
	- ZÁKLADOVÉ ZDIVO - BETONOVÉ ŠALOVACÍ TVÁRNICE ŠÍŘKY 300MM + BETONOVÁ VÝPLŇ C12/15
	- ŠTĚRKOPÍSKOVÝ PODSYP TL. 150 MM, POD PODKLADNÍ BETON ,ZHUTNĚNÝ NA 150KPa,
	- PŮVODNÍ ZEMINA, ROSTLÝ TERÉN
	- ZÁSYIP Z VÝKOPKU (ŠTĚRKOPÍSEK), HUTNĚNÝ PO VRSTVÁCH TL. 200 MM NA 150 KPa
	- TEPELNÁ IZOLACE - PĚNOVÝ POLYSTYRÉN
	- TEPELNÁ IZOLACE - EXTRUDOVANÝ POLYSTYRÉN
	- TEPELNÁ IZOLACE - EPS Greywall
	- TEPELNÁ IZOLACE - MINERÁLNÍ VLNA
	- NAVRHOVANÉ DŘEVĚNÉ KONSTRUKCE
	- NAVRHOVANÉ OCELOVÉ KONSTRUKCE
	- HYDROIZOLACE (NAPŘ. 1x POLYELAST + ALP)
	- PAROZÁBRANA
	- POJISTNÁ HYDROIZOLACE
E - G → VIZ. SKLADBY PODLAH A STROPŮ !	

STAVEBNÍ OBJEKT SO_01

ATELIÉR HRONEK s.r.o. Otakarova 2696/20, 370 01 Č. Budějovice, tel.: 386 357 995		VÝKRES č.:	D.1.10
AKCE:	PD Štěchovice - rekonstrukce služební budovy, přístavba a půdní vestavba, novostavba garáže, stav. úpravy hosp. objektu, Štěchovice Hlavní 6, 252 07 Praha Západ	ZODP. PROJEKTANT:	Ing. Stanislav Hronek
		VELIKOST:	2xA4
INVESTOR:	Povodí Vltavy, státní podnik, Holečkova 3178/8, Smíchov, 15000 Praha 5	MĚŘÍTKO:	1:50
		ZAKÁZKA č.:	902018
VÝKRES:	ŘEZ B - B' - návrh	STUPEŇ PROJEKTU:	společné povolení
		VYPRACOVAL:	Ing. Stanislav Hronek
		DATUM:	02/2019
		Zdeněk Frk, DiS.	